

Внеурочное мероприятие для обучающихся 1-2 классов «Мир профессий»

Цель мероприятия: создать условия для расширения представления о мире профессий, развития интереса к разным профессиям.

Задачи мероприятия:

1. Знакомить обучающихся с многообразием профессий через игровую деятельность;
2. Развивать мышление, память, внимание, речь;
3. Воспитывать чувство уважения и эмпатии к труду взрослых.

Ход мероприятия:

1. Организационный этап

Деятельность учителя	Деятельность обучающихся
<p>ВЕСЁЛАЯ МУЗЫКА</p> <p>Здравствуйте, ребята! Сегодня мы с вами собрались здесь не зря. Сегодня мы попадем в мир профессий. Как вы считаете, вы все знаете о профессиях? Давайте же это и проверим. Прошу вас встать.</p> <p>Предлагаю поиграть в игру. Я буду называть факты, вы, если согласны – делаете один хлопок. Если не согласны, стоите на месте без звука.</p> <p>1. Существует очень много разных профессий. СЛАЙД 2</p> <p>2. Защитные костюмы пожарных могут выдержать очень высокую температуру. СЛАЙД 3</p> <p>3. Учителей арифметики в Древней Греции называли калькуляторами. СЛАЙД 4</p> <p>Молодцы, вы все угадали правильно. Присаживайтесь.</p> <p>Чтобы еще больше узнать о профессиях, предлагаем поиграть в игру-соревнование. Для этого нужно создать команды. На входе вы получили карточки, посмотрите какого они цвета. Перед вами стоят помощники с такими же карточками. Найдите свой цвет и пройдите к нему. Теперь, нужно выбрать капитана команды. У него будет находиться маршрутный лист. Посоветуйтесь в течение одной</p>	<p>Приветствуют учителя.</p> <p>Да/ответы учеников</p> <p>Ученики отвечают на вопросы действием</p> <p>Формируют группы.</p> <p>Выбирают капитана команды.</p>

минуты, выберите капитана. **ФОНОВАЯ
МУЗЫКА**

Прошу сделать капитанов шаг вперед. Вам выдаются маршрутные листы – это порядок прохождения станций. Всего их 4. Время нахождения на станциях **ОДИНАКОВОЕ** для всех! По сигналу начинается игра. Послушайте сигнал. На первую станцию вас проводят помощники. И мы, ***СИГНАЛ**, начинаем!

1 станция – 2 минуты прошло ***СИГНАЛ**

2 станция – 2 минуты прошло ***СИГНАЛ**

3 станция – 2 минуты прошло ***СИГНАЛ**

4 станция – 2 минуты прошло ***СИГНАЛ**

3.Заключительный этап






Деятельность учителя	Деятельность обучающихся
<p align="center">ВЕСЁЛАЯ МУЗЫКА</p> <p>Вы закончили проходить станции, каждая команда получила 4 конверта. Сейчас вам предстоит главная работа – оформить плакат по профессии, которая вам выпала.</p> <p align="center">ФОНОВАЯ МУЗЫКА В ХОДЕ РАБОТЫ</p> <p>Возьмите в руки конверт номер 1. В нём вы найдете изображение вашей профессии. Приклейте его в отведенное место. Положите конверт в бокс.</p> <p>Возьмите в руки конверт номер 2. В нём вы найдете предметы, принадлежащие профессии. Выберите только ТЕ, КОТОРЫЕ СООТВЕТСТВУЮТ ВАШЕЙ ПРОФЕССИИ. Приклейте в отведенное место. Лишнее уберите в бокс.</p> <p>Возьмите в руки конверт номер 3. В нём вы найдете название вашей профессии. Разместите его в отведенное место. Уберите конверт в бокс.</p> <p>Возьмите в руки конверт номер 4. В нём вы найдете интересную информацию о профессии. ВЫБЕРИТЕ ТОЛЬКО ТО, ЧТО ПОДХОДИТ ВАШЕЙ ПРОФЕССИИ. Приклейте в отведенное место. Лишнее уберите в бокс.</p> <p>Сейчас прошу выйти капитана первой команды, представить вашу работу.</p> <p>СЛАЙД 5 ФОНОВАЯ МУЗЫКА Спасибо. Займите место в зале.</p> <p>Сейчас прошу выйти капитана второй команды, представить вашу работу.</p> <p>СЛАЙД 6 ФОНОВАЯ МУЗЫКА Спасибо. Займите место в зале.</p> <p>Сейчас прошу выйти капитана третьей команды, представить вашу работу.</p> <p>СЛАЙД 7 ФОНОВАЯ МУЗЫКА Спасибо, займите место.</p> <p>Сейчас прошу выйти капитана четвертой команды, представить вашу работу.</p> <p>СЛАЙД 8 ФОНОВАЯ МУЗЫКА Спасибо.</p>	<p>Оформляют плакаты с профессиями. Представляют результат работы.</p> <p><i>ЧТЕНИЕ СТИХОТВОРЕНИЯ УЧАЩИМЯ</i></p>

Вы сегодня проделали огромную работу – узнали о многих профессиях! Какие вам запомнились больше всего? Почему? Спасибо большое за мероприятие! До новых встреч!

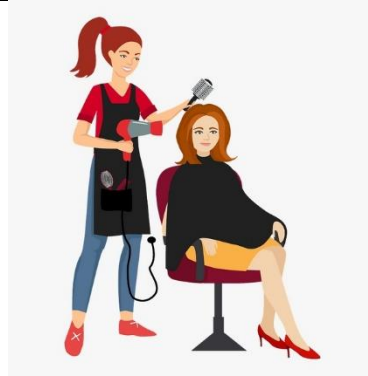
2.Основной этап

Название станции	«Пословицы»	«Профессиональная пантомима»	«Человек профессии»	«Рабочий инструмент»
Содержание станции	<p>Вам предстоит подобрать продолжение к пословицам о профессиях за 2 минуты. Чем больше, тем лучше.</p> <p>1.Жить - _____ служить.</p> <p>2. Дело _____ боится.</p> <p>3.Портной испортит - _____ загладит.</p> <p>4.Куй _____, пока горячо.</p> <p>5.Чтобы рыбку съесть, надо в _____ лезть.</p> <p>6.Не игла шьет, а _____.</p> <p>7.Какова пряжа, такова на ней р_____ха.</p>	<p>На этой станции вам даётся несколько профессий (какие, вы узнаете, вытянув их из мешочка). Ваша задача – показать без слов эту профессию. Остальные должны понять и назвать её.</p> <p>Профессии:</p> <ol style="list-style-type: none"> 1.Учитель; 2.Врач; 3.Пожарный; 4.Музыкант; 5.Артист; 6.Блоггер; 7.Водитель; 8.Дворник; 9.Почтальон; 10.ИТ-специалист. 	<p>Предлагаем проверить, насколько хорошо вы знаете людей, которые имеют определенные профессии. Вам даны карточки-названия профессий и изображения людей, которые к ним относятся. Соберите пары в течение 2 минут!</p> <p>(приложение)</p>	<p>Итак, у каждой профессии есть свой инструмент. Угадаете ли вы какой предмет какой профессии принадлежит? Сейчас проверим. Мы показываем предмет – вы даете ответ по руке. Время – 2 минуты.</p> <p>(приложение)</p>

Человек профессии

Название профессии	Изображение человека
Сварщик	
Ветеринарный врач	
Дворник	
Продавец	
Повар	

Парикмахер



Художник



Официант



Почтальон



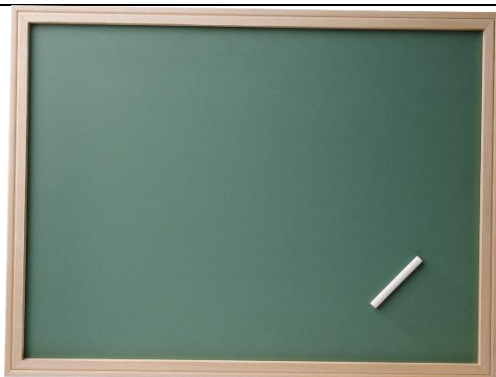
Рабочий инструмент



(пожарный рукав)



(медицинский шприц)



(меловая доска)



(парикмахерские ножницы)



(театральная сцена)



(фотоаппарат)



(лак для ногтей)



(швейная машинка)



(строительная каска)

Маршрутные листы для помощников

Станция «Пословицы»

Название станции	Отметка о выполнении
1. Розовая карточка	
2. Синяя карточка	
3. Зелёная карточка	
4. Жёлтая карточка – проводить за стол	

Станция «Рабочий инструмент»

Название станции	Отметка о выполнении
1. Синяя карточка	
2. Зелёная карточка	
3. Жёлтая карточка	
4. Розовая карточка – проводить за стол	

Станция «Человек профессии»

Название станции	Отметка о выполнении
1. Зелёная карточка	
2. Жёлтая карточка	
3. Розовая карточка	
4. Синяя карточка – проводить за стол	

«Профессиональная пантомима»

Название станции	Отметка о выполнении
1. Жёлтая карточка	
2. Розовая карточка	
3. Синяя карточка	
4. Зелёная карточка – проводить за стол	